

Exemples de *projets réalisés*

> Open Lab «Culture et territoires» avec la DRAC Nouvelle-Aquitaine - depuis 2015
Mise en réseau des porteurs de projet d'éducation artistique et culturelle de la région,
organisation de séminaires professionnels, conception de supports de données, publications.

> Accompagnement de l'Institut des Musiques Rock de Périgueux - 2019
Etude et prospective autour du projet d'implantation d'écoles de musique en milieu rural.

> Les cercles de la culture de Mérignac - 2016/2019
Déploiement d'une coopération entre les acteurs culturels et sociaux de
la ville pour une redéfinition de la politique culturelle.

> Coopération France - Québec - 2019
Co-construction d'un nouveau parcours professionnel répondant aux besoins
des professionnels de la culture et de l'économie sociale et solidaire.

***UBIC est un centre d'innovation sociétale en sciences humaines
et sociales porté par l'Université Bordeaux Montaigne,
soutenu par l'IDEX Bordeaux.***

☎ 05 57 12 62 59

✉ ubic@u-bordeaux-montaigne.fr

🌐 ubic.u-bordeaux.fr

🏠 Université Bordeaux Montaigne, Domaine Universitaire
Bâtiment J, porte J005, 33607 Pessac Cedex



UBIC

Université Bordeaux
Inter-Culture

*Culture, économies
créatives et territoires*



Notre vision

Développer la coopération pour répondre aux enjeux d'innovation des politiques et des actions culturelles avec :

- > des chercheurs, des doctorants, des enseignants, des ingénieurs et des étudiants en sciences humaines et sociales
- > des acteurs de la culture et des économies créatives

Nos modes d'actions

- > Accompagnement avec une démarche scientifique
- > Recherche-action et formation-action
- > Transfert des savoirs
- > Ateliers d'intelligence collective
- > Design de données

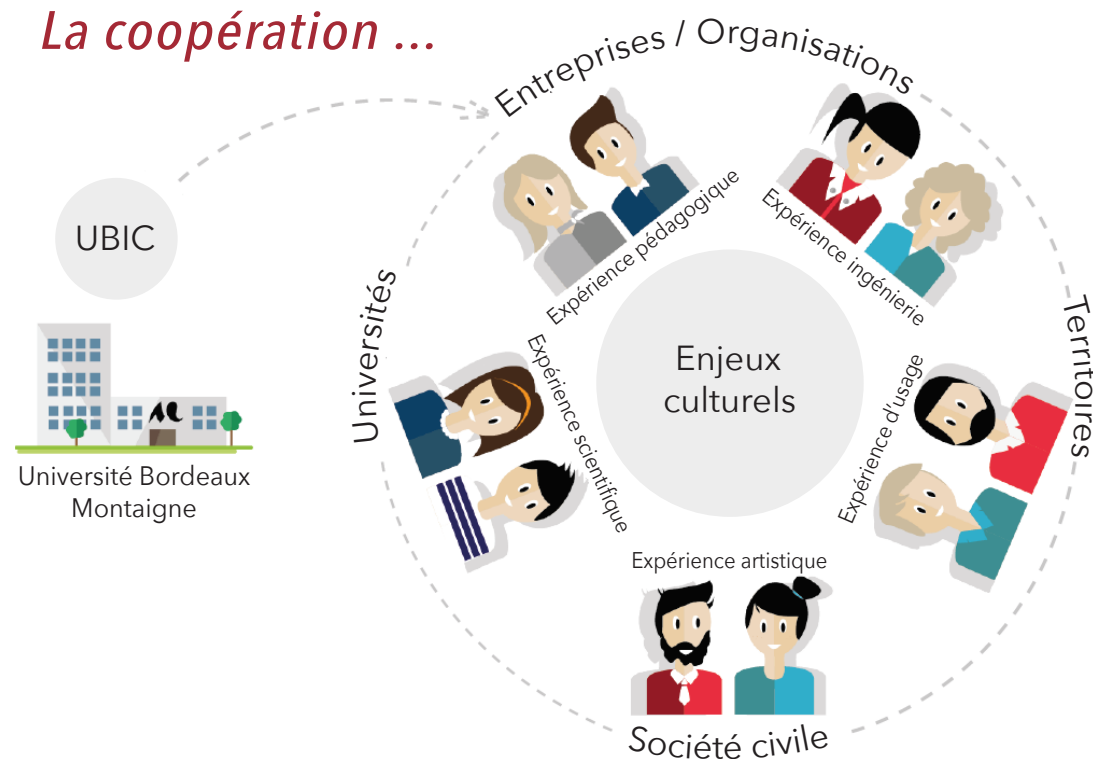
Nos réalisations

- > Assistance à maîtrise d'usage
- > Accompagnement des acteurs
- > Appui à la conception des projets
- > Etudes et publications

Parmi les laboratoires *engagés dans le projet*

- > Centre Emile Durkheim Science politique et sociologie comparative
- > IRAMAT Institut de recherche sur les archéomatériaux
- > IRGO Institut de recherche en gestion des organisations
- > IRDAP Institut de recherche en droit des affaires et du patrimoine
- > MICA Médiations, informations, communication, arts
- > SPH Sciences, philosophie, humanités
- > PASSAGES Espaces, Territoires et Sociétés
- > TELEM Textes, littératures : écritures et modèles
- > CLARE Cultures, Littératures, Arts, Représentations, Esthétiques
- > IKER Centre de recherche sur la langue et les textes basques

La coopération ...



VALORISATION DE LA RECHERCHE

TRANSFERT DES SAVOIRS

Création de valeur

Impact

Transformation

... pour répondre à un besoin sociétal